

CONCEPT & ORGANISATION



> CLUB PARTENAIRE

GOALKEEPER
**PRO
CAMP**®



by agence sports & marketing

Bienvenue!

#PROCAMPGOALKEEPER #GKACADEMYPROCAMPFOOTBALL
BY CHRISTOPHE LOLLICHON

PROCAMP BOURGOGNE [71] ÉTÉ | MÉMO ACCUEIL

● ○ ○ KIPSTA

> PROGRAMME SAISON 2022-2023

Bienvenue au Jour #1 de ton ProCamp

- ◆ Accueil collectif à la Maison-Verneuil
Paray-le-Monial (71)



LUNDI MATIN

» 9H00 : ACCUEIL DE TOUS LES PROCAMPERS & FAMILLES

PRÉSENTATION DU PROGRAMME DES 5 JOURS DE STAGE ET RÉPONSE AUX QUESTIONS ÉVENTUELLES DES PARENTS JUSQU'À 9H45, HEURE À LAQUELLE IL SERA DEMANDÉ AUX ACCOMPAGNATEURS DE QUITTER LEURS ENFANTS, CONFIÉS AU STAFF DU PROCAMP.

Les internes sont invités à déposer leurs affaires et matériel, tandis que les demi-pensionnaires conservent leur sac.

La dotation Kipsta est remise individuellement à chaque ProCamper avant le départ pour le centre d'entraînement et la première séance collective d'entraînement.

CHAQUE JOUR, ENTRAÎNEMENT À HUIS-CLOS,
(VOIR PAGE SUIVANTE)



LIEU D'HÉBERGEMENT & ACCUEIL J1

» **MAISON VERNEUIL**
2 AVENUE DE BETHLÉEM / AVENUE DE CHAROLLES
71600 PARAY LE MONIAL



UN PROCAMP ENCORE + COMPLET

STAGE 100% GOALKEEPER



PROCAMP GOALKEEPER
CHRISTOPHE LOLLICHON





UN PROCAMP EN IMAGES

[SMALL GROUP TRAINING]



PROCAMP GOALKEEPER
CHRISTOPHE LOLLICHON





UN PROCAMP EN IMAGES

[STAFF EXPÉRIMENTÉ & IMPLIQUÉ]



PROCAMP GOALKEEPER
CHRISTOPHE LOLLICHON



CRÉATION & PHOTOS | AGENCE SPORTS & MARKETING | 2019 - 2023 ©





UN PROCAMP EN IMAGES

[STAFF EXPÉRIMENTÉ & IMPLIQUÉ]



**PROCAMP GOALKEEPER
CHRISTOPHE LOLLICHON**



CRÉATION & PHOTOS | AGENCE SPORTS & MARKETING | 2019 - 2023 ©



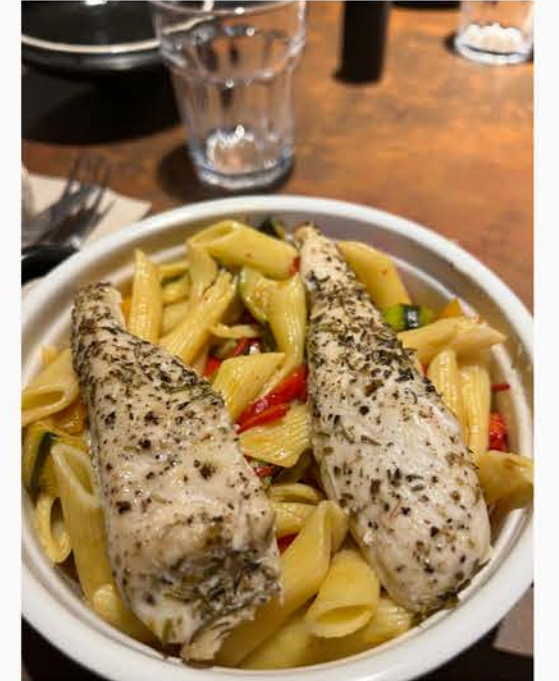


UN PROCAMP EN IMAGES

[UN LIEU DE VIE EXCEPTIONNEL]



PROCAMP GOALKEEPER
CHRISTOPHE LOLLICHON



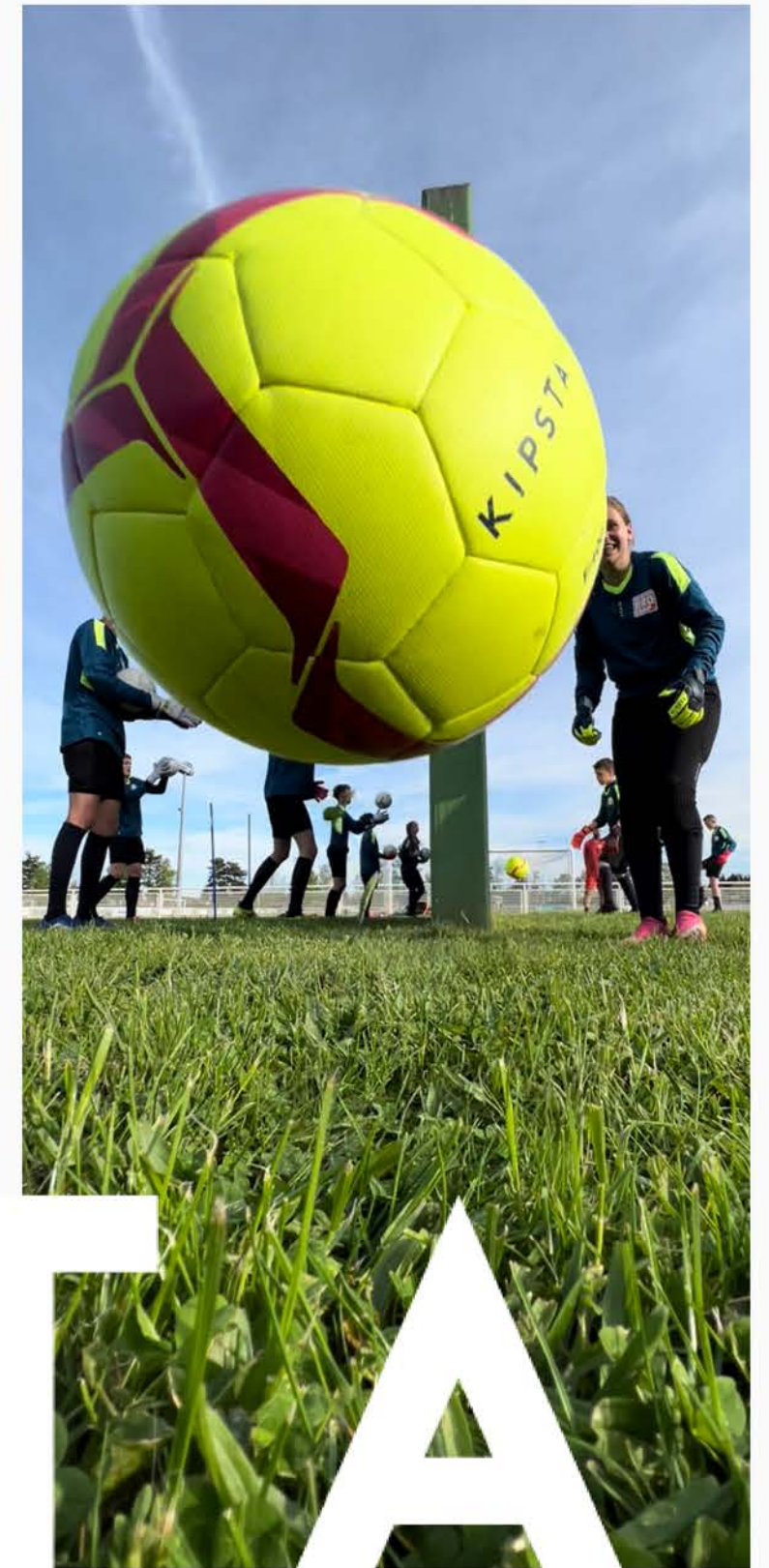


UN PROCAMP EN IMAGES

[MATÉRIEL & DOTATION AU TOP]



PROCAMP GOALKEEPER
CHRISTOPHE LOLLICHON





**PROCAMP GOALKEEPER
CHRISTOPHE LOLLICHON**



ADRESSES & HORAIRES DE RENDEZ-VOUS :

CHAQUE JOUR (SAUF JOUR DE CLÔTURE)

> LES PROCAMPERS 1/2 PENSIONNAIRES

- ACCUEIL ENTRE 9h00 /9h30 AU STADE ET DÉPART À 17h30* (SAUF INDICATION DIFFÉRENTE DONNÉE AUX PARENTS PAR LE STAFF), AVEC OBLIGATION POUR LE PARENT OU REPRÉSENTANT LÉGAL DE SE PRÉSENTER IMPÉRATIVEMENT AU STADE AFIN DE DÉPOSER/RÉCUPÉRER LES PROCAMPERS DANS CE CRÉNEAU.

- **CHAQUE JOUR, ENTRAÎNEMENT À HUIS-CLOS, STADE DES SABLES DE PARAY-le-MONIAL,**
- DÉJEUNER PRIS EN COMMUN AVEC LE STAFF ET L'ENSEMBLE DES PROCAMPERS.

> LES PROCAMPERS "ALL INCLUSIVE"

SONT TOTALEMENT PRIS EN CHARGE PAR L'ORGANISATION DEPUIS LEUR JOUR D'ARRIVÉE JUSQU'AU DÉPART EN FIN DE STAGE.

LE JOUR DE CLÔTURE

- À PARTIR DE 14H00* : ACCUEIL AU CENTRE D'ENTRAÎNEMENT DES PARENTS ET FAMILLES DÉSIRANT ASSISTER A LA DERNIÈRE SÉANCE DU PROCAMP, ANIMÉE PAR CHRISTOPHE LOLLICHON ET NOTRE STAFF.

- 14H30/15H00* : SÉANCE POUR LES PROCAMPERS

17H30/18H00 : CLÔTURE DU PROCAMP AVEC FAMILLES & STAFF, RÉUNIS À LA MAISON-VERNEUIL : AFIN DE PRÉPARER LE RETOUR EN FAMILLE. LES PARENTS SERONT RECUS PAR NOTRE ÉQUIPE ET POURRONT RENCONTRER LE STAFF AINSI QUE CHRISTOPHE LOLLICHON POUR UN BILAN À CHAUD DU PROCAMP.

18H30/19H00 : REMERCIEMENTS AUX FAMILLES. DÉPART DES PROCAMPERS AVEC LEURS PARENTS.
CLÔTURE DU PROCAMP

* SOUS RESERVE DE MODIFICATION PAR L'ORGANISATION AVEC INFORMATION PRÉALABLE AUX FAMILLES



**PROCAMP GOALKEEPER
CHRISTOPHE LOLLICHON**



» TON CENTRE D'ENTRAÎNEMENT :



> CLUB PARTENAIRE



**COMPLEXE DES SABLES
STADE DE L'USC PARAY FOOT
LES CHARMES - RUE DE BOURGOGNE
71600 PARAY LE MONIAL**



CRÉATION & PHOTOS | AGENCE SPORTS & MARKETING | 2019 - 2023 ©



TON PLANNING PRÉVISIONNEL

DU LUNDI AU VENDREDI INCLUS
DATES & PÉRIODES SCOLAIRES INDIQUÉES DANS LE DOSSIER D'INSCRIPTION



PROCAMP GOALKEEPER
CHRISTOPHE LOLLICHON

LUNDI	MARDI	MERCREDI	JEUDI	VENDREDI
ACCUEIL DES PROCAMPERS & FAMILLES PRÉSENTATION DU PROCAMP	RÉVEIL & TOILETTES PETIT-DÉJEUNER COLLECTIF DÉPART AU CENTRE D'ENTRAÎNEMENT	RÉVEIL & TOILETTES PETIT-DÉJEUNER COLLECTIF DÉPART AU CENTRE D'ENTRAÎNEMENT	RÉVEIL & TOILETTES PETIT-DÉJEUNER COLLECTIF DÉPART AU CENTRE D'ENTRAÎNEMENT	RÉVEIL & TOILETTES PETIT-DÉJEUNER COLLECTIF DÉPART AU CENTRE D'ENTRAÎNEMENT
REMISE DES DOTATIONS À TOUS LES PROCAMPERS INSTALLATIONS EN CHAMBRE DES PROCAMPERS ALL INCLUSIVE DÉPART AU STADE DE TOUS LES PROCAMPERS	ACCUEIL DES PROCAMPERS 1/2 PENSION AU CENTRE D'ENTRAÎNEMENT	ACCUEIL DES PROCAMPERS 1/2 PENSION AU CENTRE D'ENTRAÎNEMENT	ACCUEIL DES PROCAMPERS 1/2 PENSION AU CENTRE D'ENTRAÎNEMENT	ACCUEIL DES PROCAMPERS 1/2 PENSION AU CENTRE D'ENTRAÎNEMENT
SÉANCE D'ENTRAÎNEMENT SPÉCIFIQUE GK / PLAYERS	SÉANCE D'ENTRAÎNEMENT SPÉCIFIQUE GK / PLAYERS	SÉANCE D'ENTRAÎNEMENT SPÉCIFIQUE GK / PLAYERS	SÉANCE D'ENTRAÎNEMENT SPÉCIFIQUE GK / PLAYERS	SÉANCE D'ENTRAÎNEMENT OUVERTE AUX FAMILLES
DÉJEUNER EN COMMUN PROCAMPERS & STAFF	DÉJEUNER EN COMMUN PROCAMPERS & STAFF	DÉJEUNER EN COMMUN PROCAMPERS & STAFF	DÉJEUNER EN COMMUN PROCAMPERS & STAFF	DÉJEUNER EN COMMUN PROCAMPERS & STAFF
SÉANCE D'ENTRAÎNEMENT COLLECTIVE GK / PLAYERS	SÉANCE D'ENTRAÎNEMENT COLLECTIVE GK / PLAYERS	APRÈS-MIDI RÉGÉNÉRATION	SÉANCE D'ENTRAÎNEMENT COLLECTIVE GK / PLAYERS	JEU / ANIMATIONS SÉANCE DE CLÔTURE DU PROCAMP
DÎNER EN COMMUN VEILLÉE / JEUX / TOILETTE & COUCHER	DÎNER EN COMMUN VEILLÉE / JEUX / TOILETTE & COUCHER	DÎNER EN COMMUN VEILLÉE / JEUX / TOILETTE & COUCHER	DÎNER EN COMMUN VEILLÉE / JEUX / TOILETTE & COUCHER	CÉRÉMONIE DE CLÔTURE DU PROCAMP AVEC LES FAMILLES FIN DU PROCAMP





LES INDISPENSABLES À PRÉVOIR DANS TON SAC !

POUR TOUS LES PROCAMPERS, À PRÉVOIR IMPÉRATIVEMENT :

PASS-SANITAIRE (VALIDE) OBLIGATOIRE

+ MATÉRIEL ET AFFAIRES PERSONNELLES :

- ☑ DES MASQUES HOMOLOGUÉS CONTRE LA TRANSMISSION DU CORONA VIRUS (TYPE FFP2 RECOMMANDÉ) EN QUANTITÉ SUFFISANTE POUR LA SEMAINE, SOIT MINIMUM DEUX PAR JOUR,
- ☑ AU MOINS UNE PAIRE DE CHAUSSURES DE FOOTBALL, EN PRIVILÉGIANT UN MODÈLE TYPE « MOULÉES » ET SURTOUT LA PAIRE PORTÉE HABITUELLEMENT EN CLUB (PAS DE MODÈLE NEUF POUR ÉVITER LES AMPOULES),
- ☑ UNE PAIRE DE BASKETS, TYPE RUNNING, POUR LES ACTIVITÉS HORS FOOTBALL (FOOTING ETC.)
- ☑ UNE PAIRE DE CLAQUETTES, OBLIGATOIRE POUR LES DOUCHES,
- ☑ UN COUPE-VENT OU VÊTEMENT DE PLUIE À USAGE SPORTIF, AINSI QU'UNE TENUE DE RECHANGE POUR LE RETOUR AU DOMICILE CHAQUE FIN DE JOURNÉE DE STAGE (DANS LE CAS OÙ LE CAMPER ARRIVERAIT AU STADE DÉJÀ HABILLÉ EN TENUE D'ENTRAÎNEMENT),
- ☑ UNE SERVIETTE DE BAIN ET LE NÉCESSAIRE DE TOILETTE (SAVON, SHAMPOOING ETC.) AINSI QUE DENTIFRICE ET BROSE À DENTS POUR UNE PARFAITE HYGIÈNE BUCCO-DENTAIRE,
- ☑ UNE CASQUETTE ET UNE LOTION DE PROTECTION SOLAIRE, INDICE FORT,

POUR LES CAMPERS EN PENSION COMPLÈTE (ALL INCLUSIVE), PRÉVOIR EN SUPPLÉMENT :

- ☑ TOUS LES VÊTEMENTS, SOUS-VÊTEMENTS, NÉCESSAIRES DE TOILETTE POUR 5 JOURS DE STAGE, AINSI QUE LES TRAITEMENTS MÉDICAUX ÉVENTUELS (ASTHME ETC.) OBLIGATOIRES EN QUANTITÉ SUFFISANTE.



**PROCAMP GOALKEEPER
CHRISTOPHE LOLLICHON**





RAPPELS COMPLÉMENTAIRES (1/2)

ENTRAÎNEMENTS, DÉPLACEMENTS, VIE COLLECTIVE

LE PORT DU MASQUE RESTE OBLIGATOIRE SUIVANT LES CONSIGNES OFFICIELLES EN VIGUEUR, NOTAMMENT DANS LES LIEUX FERMÉS. TOUS LES PROCAMPERS DOIVENT DONC PRÉVOIR UN NOMBRE SUFFISANT DE MASQUES PERMETTANT DE COUVRIR L'INTÉGRALITÉ DE LA DURÉE DU PROCAMP (**MINIMUM DEUX MASQUES PAR JOUR**).



PROCAMP GOALKEEPER
CHRISTOPHE LOLLICHON

ENTRAÎNEMENTS, DÉPLACEMENTS, VIE COLLECTIVE

EN DEHORS DES DÉPLACEMENTS COLLECTIFS ENCADRÉS PAR NOTRE ÉQUIPE, AUCUNE SORTIE DU CENTRE D'ENTRAÎNEMENT NI DU LIEU D'HÉBERGEMENT N'EST AUTORISÉE POUR LES PROCAMPERS, SANS ACCOMPAGNEMENT D'UN ADULTE MEMBRE DU STAFF ET APRÈS ACCORD PRÉALABLE DE LA DIRECTION.

TENUES OFFICIELLES KIPSTA

IL EST RAPPELÉ QUE CHAQUE JOUR, NOTAMMENT DURANT LES ENTRAINEMENTS, LES SORTIES EN GROUPE ET LES REPAS, LES PROCAMPERS DEVRONT OBLIGATOIREMENT PORTER LES TENUES ET LE MATERIEL FOURNIS PAR L'ORGANISATION, EN SE CONFORMANT AUX INDICATIONS DONNÉES QUOTIDIENNEMENT PAR LE STAFF OU LA DIRECTION.





RAPPELS COMPLÉMENTAIRES (2/2)

IL EST INTERDIT AUX PROCAMPERS DE VENIR AU STAGE AVEC :

- DE L'ARGENT, HORMIS UN PEU DE MONNAIE POUR DES DÉPENSES NE DÉPASSANT PAS 10 €,
- TOUT OBJET DE VALEUR (BIJOUX, MONTRE, CARTE BANCAIRE ETC.),
- APPAREILS PHOTOS, SMARTPHONES, ORDINATEURS/TABLETTES, APPAREILS ÉLECTRONIQUES...



**PROCAMP GOALKEEPER
CHRISTOPHE LOLLICHON**

LA DIRECTION INFORME LES PROCAMPERS ET LEUR FAMILLE QUE CES CONSIGNES VALENT POUR ACCEPTATION ET QU'EN CAS DE PERTE OU VOL D'OBJETS PERSONNELS, L'ORGANISATEUR DÉCLINE TOUTE RESPONSABILITÉ ET NE POURRA EN ÊTRE TENU RESPONSABLE. AUCUNE DEMANDE DE REMBOURSEMENT OU DE DEDOMMAGEMENT MÊME PARTIEL, NE SERA RECEVABLE.

LES PRISES DE VUES/PHOTOS/CAPTATIONS VIDÉO DES SÉANCES D'ENTRAÎNEMENT ET PLUS GÉNÉRALEMENT DE LA VIE DE GROUPE DURANT LE PROCAMP, SONT INTERDITES.

EXCEPTÉ LE PARTAGE DES PUBLICATIONS DE L'ORGANISATEUR SUR SES RÉSEAUX OU WEBSITES OFFICIELS, TOUTE DIFFUSION NON AUTORISÉE RESTE PASSIBLE DE POURSUITES.





NEW

GOALKEEPER

GK ACADEMY PRO CAMP

Et si tu rejoignais la **GK** la 1ère académie 100% GK, 100% gratuite!

[*TOUTES LES SÉANCES SONT GRATUITES / SEUL LE PACK MATÉRIEL EST PAYANT]

voie expresse
centre europe
atlantique

GOALKEEPER
PRO
CAMP

BOURGOGNE
-FRANCHE-COMTÉ

GRANDE BRETAGNE BELGIQUE ALLEMAGNE SUISSE ITALIE ESPAGNE PORTUGAL
Lille Paris Nantes Bordeaux Avignon Marseille
Strasbourg Metz Nancy Besançon Dijon Mulhouse
Genève Lyon
Macon
Toulon-sur-Arroux Bourbon-Lancy
Charolles
Mâcon
Clum
Semur-en-Brionnais
Chaulignies
Mâcon
Rhône (69)
Loire (42)
Nievre (58)
Côte d'Or (21)
Jura (39)
Allier (03)
Ain (01)

CRÉATION & PHOTOS | AGENCE SPORTS & MARKETING | 2019 - 2023 ©

NEW
GOALKEEPER®



SCAN ME



Clubs FFF [71]
partenaires



@procampgoalkeeper #GKacademyProCamp

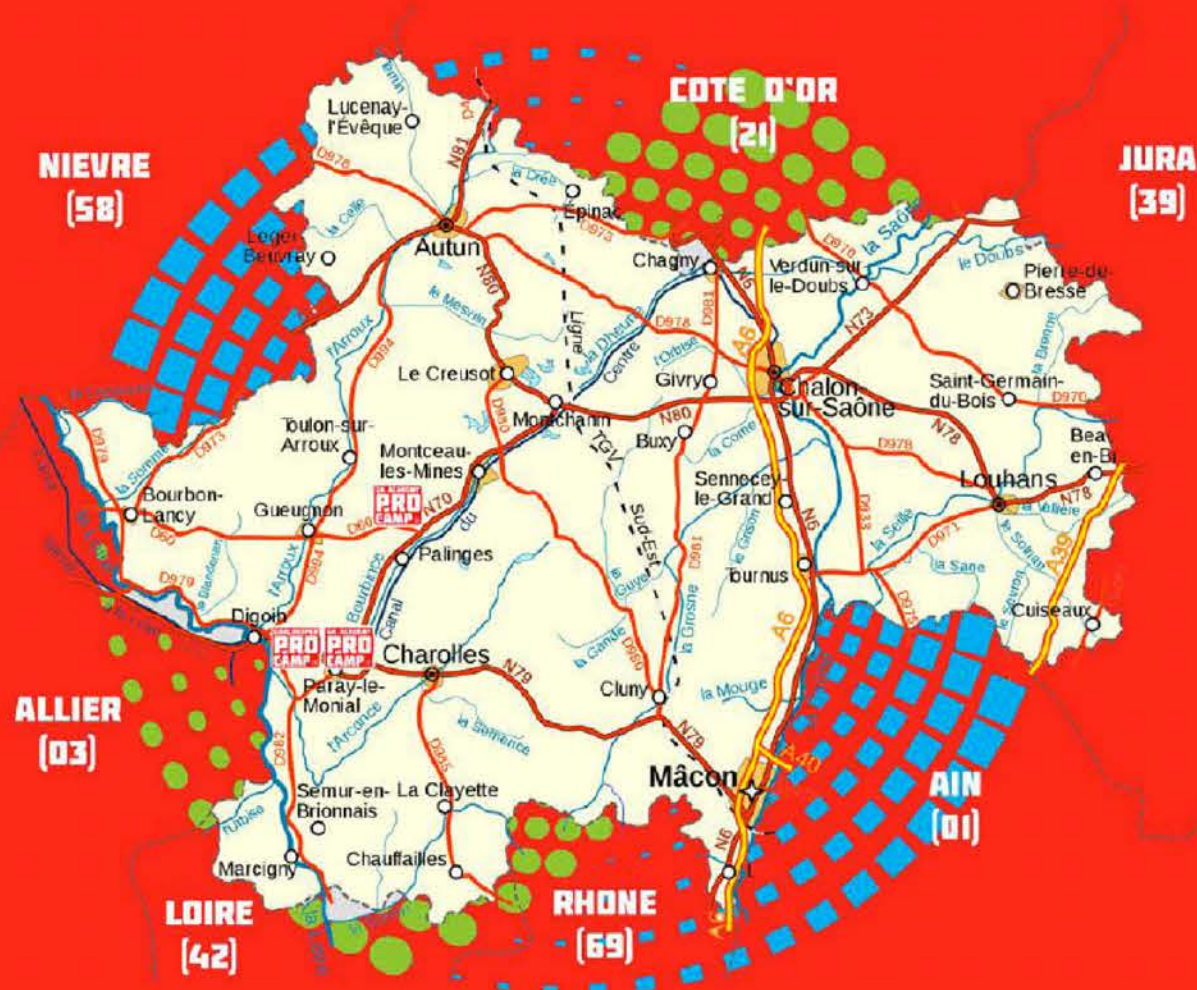


la 1ère académie 100% GK, 100% gratuite!

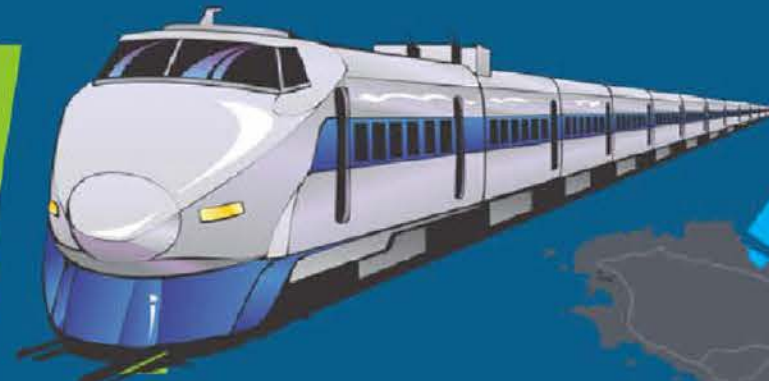
[*TOUTES LES SÉANCES SONT GRATUITES / SEUL LE PACK MATÉRIEL EST PAYANT]



COMMENT NOUS REJOINDRE?



TGV



LE CREUSOT MONTCEAU MO

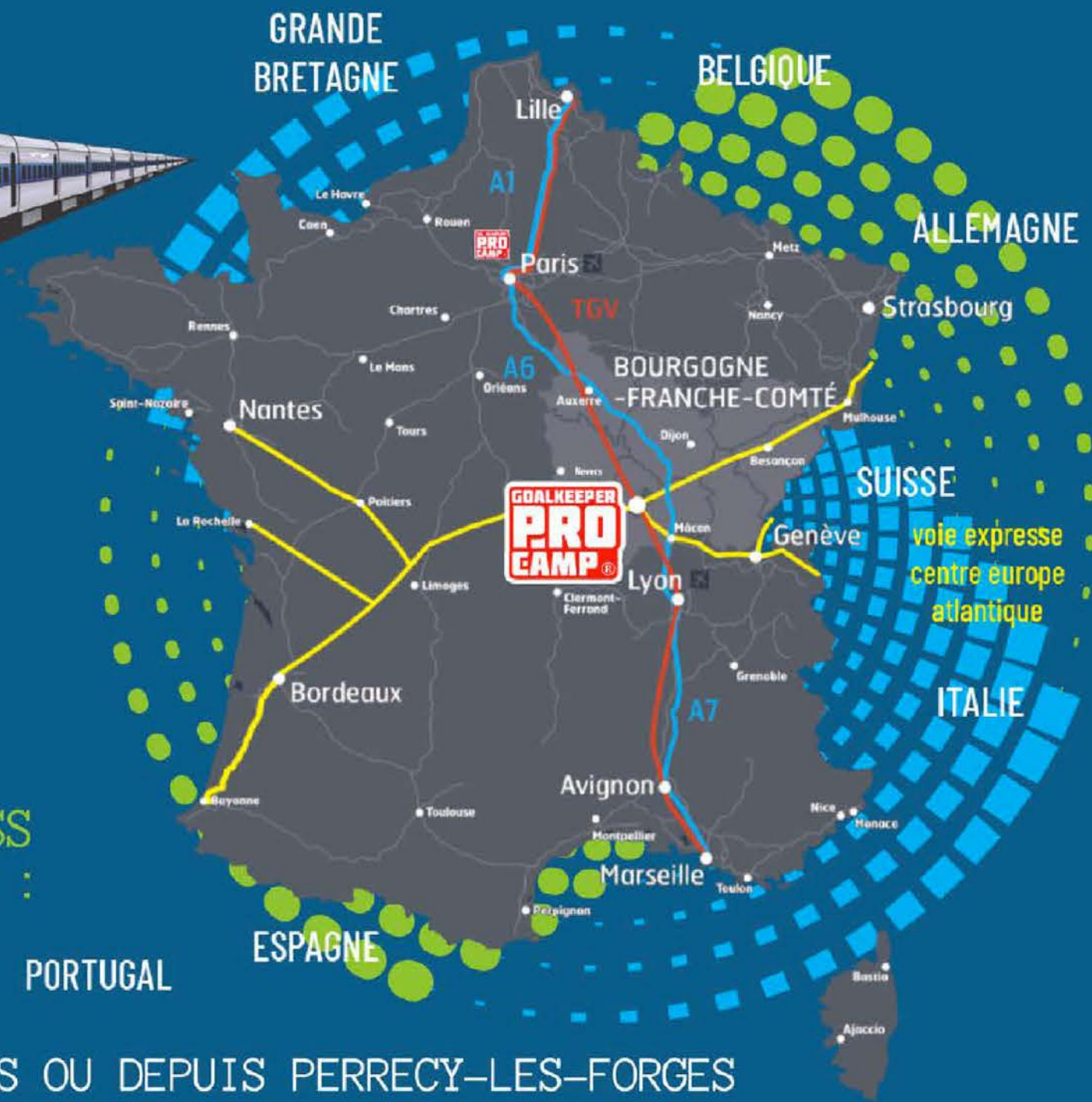
LYON PART-DIEU : 0H41
 PARIS : 1H21
 LILLE : 2H28
 MARSEILLE : 2H35
 GENÈVE : 3H13

TRAJET RESTANT 2X2 VOIES EXPRESS
 GARE TGV <> PERRECY-LES-FORGES :
 32 KM / 0H25

EXEMPLES DE TRAJETS (VOITURE) VERS OU DEPUIS PERRECY-LES-FORGES
 [DISTANCE / TEMPS ESTIMÉ] :

ROANNE : 75 KM / 1H20
 MACON : 75 KM / 1H10
 CHALON S/ SAONE : 60 KM / 0H45
 VICHY : 100 KM / 1H30
 VILLEFRANCHE S/ SAONE : 110 KM / 1H30
 MOULINS : 75 KM / 1H20
 NEVERS : 110 KM / 2H00
 LYON : 140 KM / 1H50
 DIJON : 130 KM / 1H30
 SAINT-ETIENNE : 160 KM / 2H15
 CLERMONT-FERRAND : 150 KM / 2H30

GENÈVE : 225 KM / 2H30
 VALENCE : 240 KM / 3H00
 PARIS : 350 KM / 4H15
 MARSEILLE : 450 KM / 4H50
 LILLE : 600 KM / 6H00
 STRASBOURG : 430 KM / 4H10
 NANTES : 530 KM / 6H00
 BORDEAUX : 515 KM / 5H30
 TOULOUSE : 520 KM / 5H40
 MONTPELLIER : 445 KM / 5H00



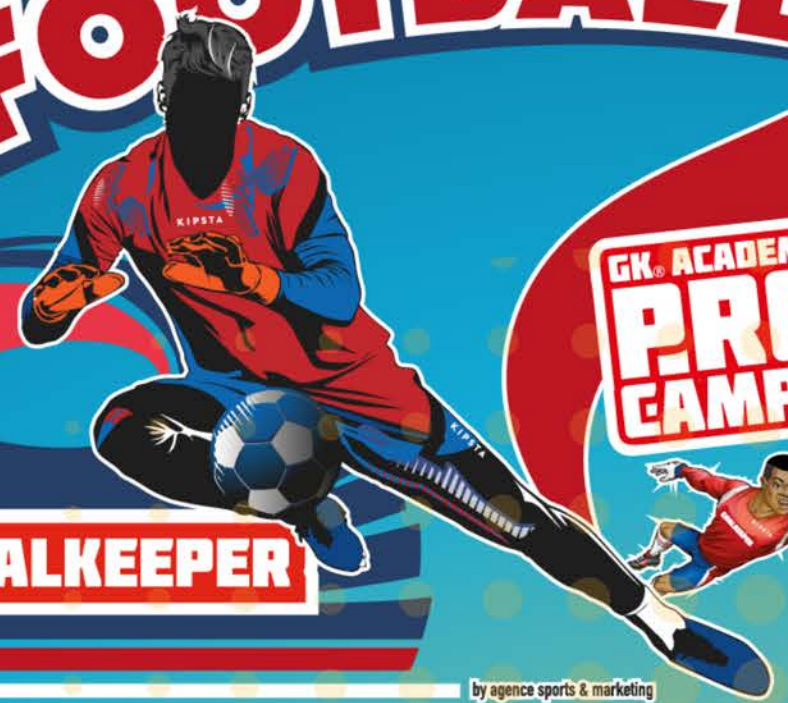


"Comme si le BUT de ma vie, n'avait qu'été celui d'en naître le GARDIEN."



GoalKeeper, by nature.

NEW GOALKEEPER FOOTBALL



by agence sports & marketing



La première plateforme globale 100% dédiée aux gardiennes & gardiens de but de football



1ère académie 100% GK GRATUITE de France



stages 100% GK filles & garçons dès 10 ans



stages 100% football basés sur les GK



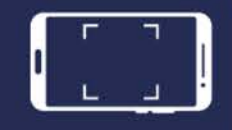
1er programme 100% GK retour à l'emploi des pros



nos clubs FFF partenaires



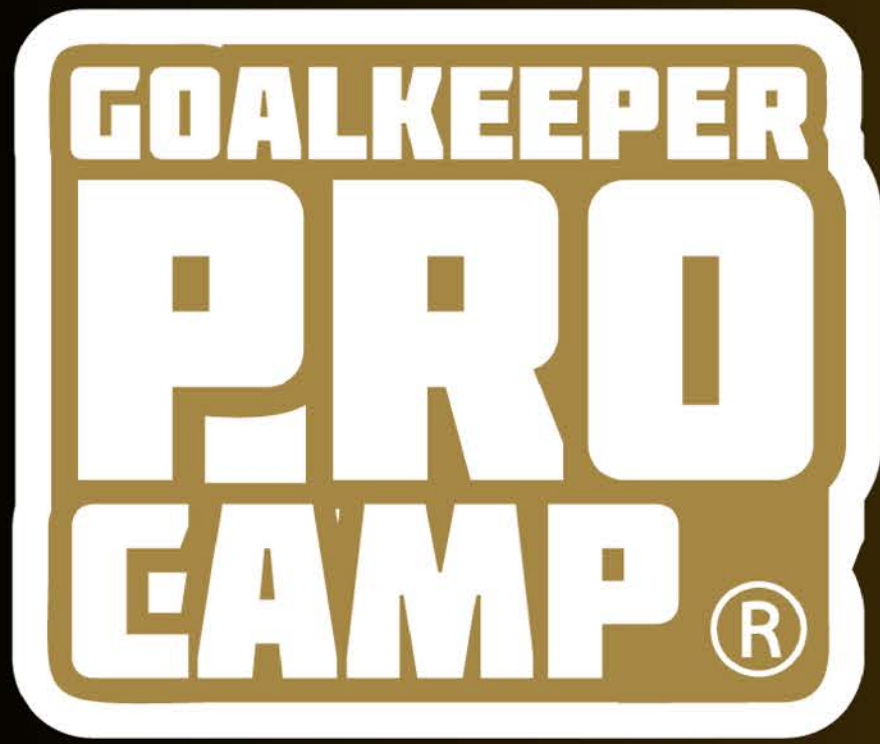
SCAN ME



PRÉ-FORMATION > FORMATION > PRÉPARATION AU HAUT NIVEAU > FIN DE CARRIÈRE - RECONVERSION

www.goalkeeper.com | www.procampgoalkeeper.com





CONTACT

Nous sommes à l'écoute de vos questions et demandes par email : 1972sportsacademy@gmail.com ou Téléphone/WhatsApp : +33 (0)6 73 02 58 89

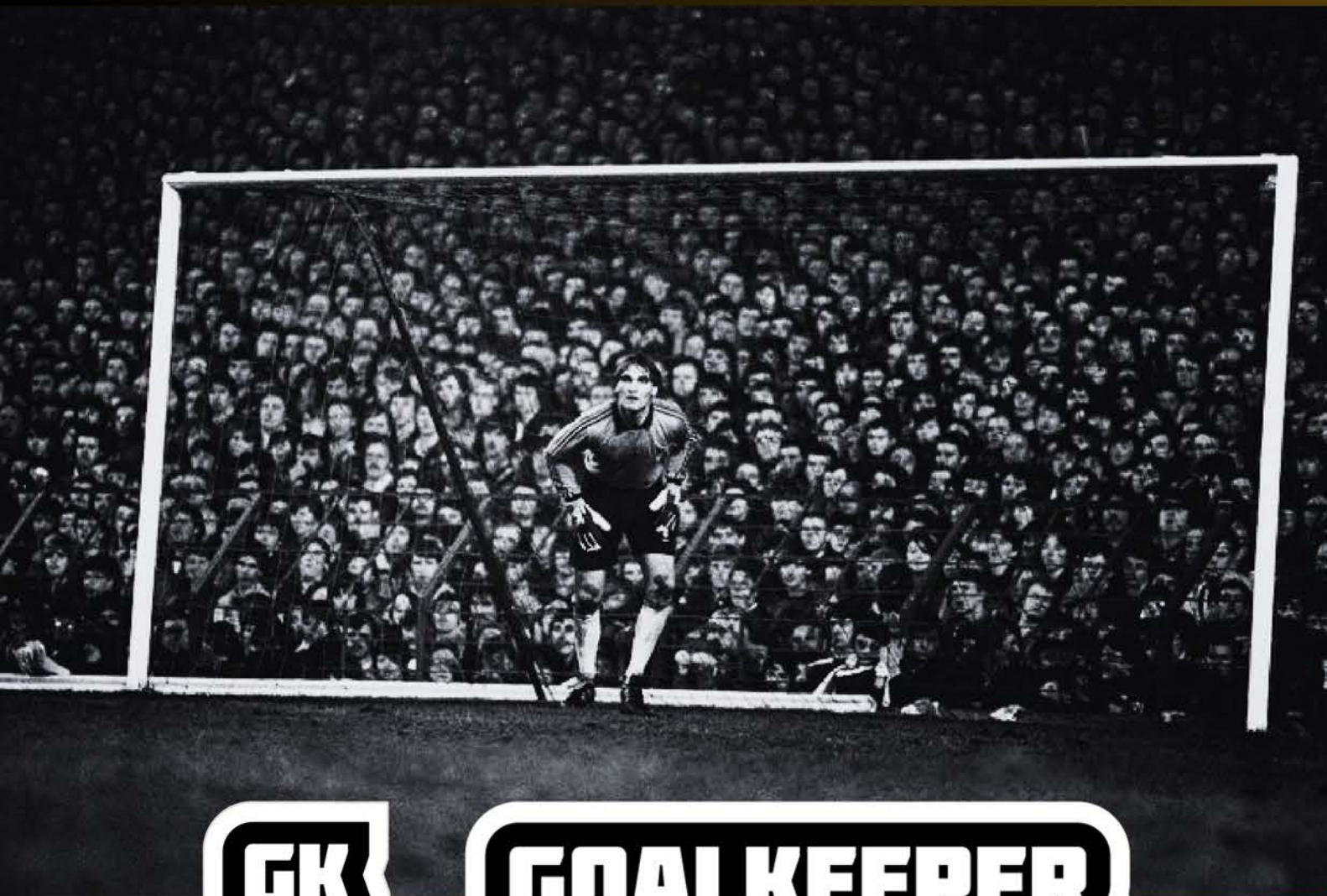


CONCEPT & ORGANISATION



Agence Sports & Marketing
40, rue Saint Ferdinand - 75017 Paris (France)

www.agencesportsandmarketing.com | www.1972sportsacademy.com



KIPSTA

